

FUNDAÇÃO  
CALOUSTE  
GULBENKIAN

Programa  
Gulbenkian  
Ambiente



# Projecto “A Pé para a Escola: Mobilidade Sustentável em Comunidades Escolares”

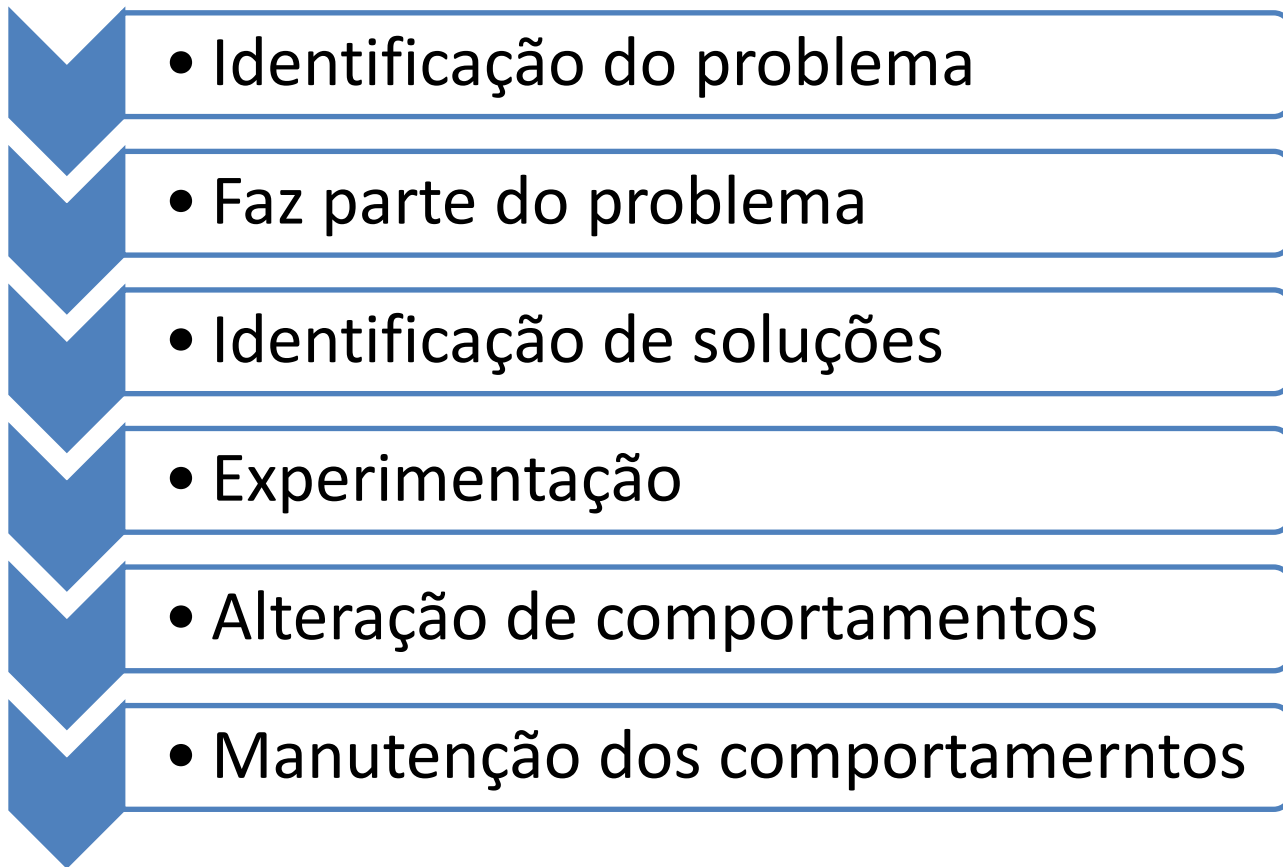


Workshop – ‘Pedibus e Jogo da Serpente’  
Loures – 2 de Março de 2011

# AFS tipo 2

- Aposta feita numa estruturação 'mais clássica' da formação.

Fase	Objectivos
I – Introdução	Introdução às questões da gestão da mobilidade escolar...
II – O problema	Identificação dos problemas associados à mobilidade escolar...
III – A resposta	Uma ideia que altere hábitos gera sempre resistências... Como lidar com elas! A pé para a escola?... Porque sim!
IV – Workshops	Como implementar um 'Pedibus', Jogo da Serpente, Mobilidade autónoma, auditorias ...
V – Avaliação	



# AFS tipo 2

- Aposta feita numa estruturação 'mais clássica' da formação.

Fase	Objectivos
I – Introdução	Introdução às questões da gestão da mobilidade escolar...
II – O problema	Identificação dos problemas associados à mobilidade escolar...
III – A resposta	Uma ideia que altere hábitos gera sempre resistências... Como lidar com elas! A pé para a escola?... Porque sim!
IV – Workshops	Como implementar um 'Pedibus', Jogo da Serpente, Mobilidade autónoma, auditorias ...
V – Avaliação	

# Problemas Associados à Mobilidade Escolar:

## Orientação em Espaço Público



## Saúde

## Segurança Rodoviária



## Sustentabilidade



**Cidadania,  
utilização e  
respeito pelo  
Espaço Público**



# AFS tipo 2

- Aposta feita numa estruturação 'mais clássica' da formação.

Fase	Objectivos
I – Introdução	Introdução às questões da gestão da mobilidade escolar...
II – O problema	Identificação dos problemas associados à mobilidade escolar...
III – A resposta	Uma ideia que altere hábitos gera sempre resistências... Como lidar com elas! A pé para a escola?... Porque sim!
IV – Workshops	Como implementar um 'Pedibus', Jogo da Serpente, Mobilidade autónoma, auditorias ...
V – Avaliação	

# Fase IIIa – *A Resposta*

Resistências...  
Como lidar com  
elas!

*“É muito perigoso!”*: Segurança rodoviária e pessoal.

---

*“Não tenho tempo!”*: vontade, disponibilidade e organização.

---

*“Chove muito!”*: mitos e realidades sobre o estado do tempo.

---

*“É muito longe!”*: percepção da distância e orientação espacial da criança.

# Fase IIIb – *A Resposta*

Andar a Pé?...  
Porque sim!

Desenvolvimento psico-motor: Saúde física e mental da criança.

---

Cidadania e participação: Vivências, comunidades e instituições.

---

Ambiente e espaço público: Pedonalidade como factor de mudança.

---

Qualidade de vida: autonomia, comunidade e família.



# AFS tipo 2

Fase	Objectivos
I – Introdução	Introdução às questões da gestão da mobilidade escolar...
II – O problema	Identificação dos problemas associados à mobilidade escolar...
III – A resposta	Uma ideia que altere hábitos gera sempre resistências... Como lidar com elas! A pé para a escola?... Porque sim!
IV – Workshops	Como implementar um ‘Pedibus’, Jogo da Serpente, Mobilidade autónoma, auditorias ...
V – Avaliação	



## ‘O Pedi-BUS’

- É constituído por um grupo de crianças que fazem a pé o trajecto de ida e volta para a escola acompanhadas por um ou mais adultos e seguindo um determinado percurso
- É como um verdadeiro autocarro que percorre um percurso definido, parando em determinadas paragens onde faz a recolha ou entrega das crianças e segundo um horário pré-estabelecido.

(MobQua, 2008)



# 'O Pedi-BUS'

- **Permite às crianças:**
  - Chegarem a escola com segurança e a horas;
  - Praticarem exercício físico regular;
  - Ganharem autonomia;
  - Desenvolvimento cívico, ...
- **Aos pais e familiares permite:**
  - Aumentar o sentido de comunidade;
  - Aproximá-los à escola;
  - Poupar dinheiro;
  - Poupar tempo, ...





# 'O Pedi-BUS'

## 1. Implementação

- ✓ Promotores
  - ✓ Municípios de Loures e Barreiro
  - ✓ CESNOVA :Projecto 'A pé para a Escola'.
  
- ✓ Envolvimento dos Intervenientes
  - ✓ Todos têm um papel determinante!
  - ✓ Acções de Formação e Sensibilização (coordenadores escolares; professores, entidades locais, pais e alunos)
  - ✓ Saídas de Rua (Barreiro)



# 'O Pedi-BUS'

## 2. Adesão

### ✓ Inquéritos realizados (dados provisórios)

	Pais Voluntários	Crianças Autorizadas
Flamenga	<b>20</b>	<b>147</b>
Sacavém	<b>20</b>	<b>124</b>
Fanqueiro	<b>11</b>	<b>71</b>

### × Formulário de adesão

- × Regras de Conduta
- × Aspectos Técnicos



# 'O Pedi-BUS'

Pergunta: Um *Pedibus* é como um “autocarro humano” gratuito, em que as crianças, acompanhadas ou não de um, ou mais adultos (em sistema de rotatividade), seguem a pé para a escola. Permitiria que seu filho fosse a pé para a escola nestas circunstâncias?

	Flamenga				Sacavém				Fanqueiro			
	Ano				Ano				Ano			
	1º	2º	3º	4º	1º	2º	3º	4º	1º	2º	3º	4º
<b>Sim, num Pedibus só com crianças.</b>	2	1	3	2	0	1	0	2	0	0	3	0
<b>Sim, num Pedibus conduzido por adultos.</b>	35	28	25	31	14	24	0	18	27	15	12	16
<b>Não.</b>	15	14	14	7	9	7	0	9	15	16	10	17



# ‘O Pedi-BUS’

Pergunta: Um *Pedibus* é como um “autocarro humano” gratuito, em que as crianças, acompanhadas ou não de um, ou mais adultos (em sistema de rotatividade), seguem a pé para a escola. Permitiria que seu filho fosse a pé para a escola nestas circunstâncias?

(continuação)	Sacavém		
	Ano		
	1º e 2º	2º e 3º	3º e 4º
<b>Sim, num Pedibus só com crianças.</b>	1	1	1
<b>Sim, num Pedibus conduzido por adultos.</b>	12	18	10
<b>Não.</b>	5	8	0



# 'O PEDI-BUS'

## Regras de Conduta

**Os alunos  
participantes  
são  
responsáveis  
por:**

- Ouvir e respeitar os condutores;
- Efectuar o percurso calmamente;
- Caminhar atrás do condutor e sempre no passeio;
- Efectuar os atravessamentos da via apenas quando um dos condutores assim o indicar;
- Chegar a horas às paragens; ...



# ‘O Pedi-BUS’

## Regras de Conduta

**Os pais e encarregados de educação são responsáveis por:**

- Influenciar o bom comportamento e segurança dos seus educandos;
- Assegurar que o seu educando compreende as regras de conduta;
- Avisar o condutor sempre que o seu educando não possa participar;
- Autorizar por escrito a participação do seu educando no Pedibus; ...



# ‘O Pedi-BUS’

## Regras de Conduta

**Os familiares  
condutores são  
responsáveis  
por:**

- ☑ Responder à confiança que os pais e encarregados de educação depositam; Receber os alunos com boa disposição e criar um clima de segurança;
- ☑ Conduzir o Pedibus de acordo com o percurso estabelecido;
- ☑ Respeitar os horários;
- ☑ Zelar pela conduta dos alunos;
- ☑ Informar os responsáveis de todas as situações desconformes;
- ☑ Caso não possam comparecer, encontrar um substituto; ...



# ‘O Pedi-BUS’

**Aspectos técnicos a respeitar pelos condutores:**

- ✓ Cumprimento dos horários;
- ✓ Um condutor por cada 4 crianças;
- ✓ Se o grupo de alunos do Pedibus for pequeno **1**
- ✓ Se o grupo de alunos do Pedibus for grande **2**
- ✓ As crianças mais novas e mais lentas estejam na frente do grupo, junto ao condutor;



# 'O Pedi-BUS'

## Aspectos técnicos a respeitar pelos condutores:

- ✓ As crianças devem andar no passeio, se possível de uma forma ordenada, ...
- ✓ Antes de atravessar uma estrada, o condutor deve esperar que todos os veículos estejam parados...
- ✓ Ao atravessar a estrada, o condutor deve juntar as crianças à sua volta, até que seja seguro atravessar...;
- ✓ Assegurar que todas as crianças participantes estão presentes;



# 'O Pedi-BUS'

## 3. Estruturação dos Percursos

- ✓ Levantamento pelos professores em sala de aula (Loures?).
- ✓ Trajectos definidos pelas escolas com a colaboração das Câmaras Municipais.
- ✓ Trajectos propostos pela equipa do projecto.
- ✓ Testados e aferidos nas saídas de rua (Loures?).
- ✗ Definição das paragens e horários
  - ✗ Trabalhar com os voluntários
- ✗ Calendário
  - ✗ identificar e inscrever participantes



## Mapas com circuitos (escolas de Loures)





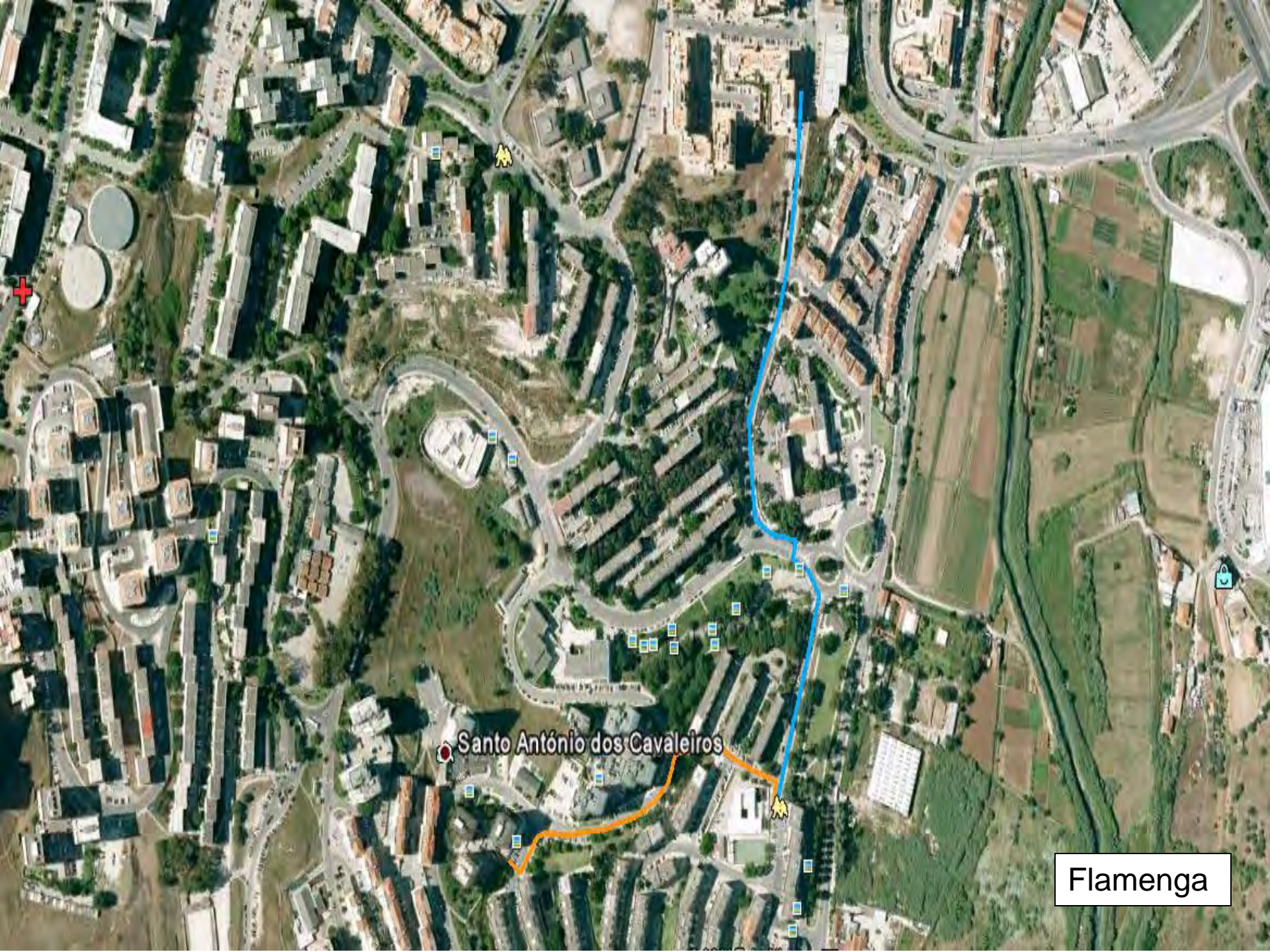
● Sacavém

© 2010 Tele Atlas

© 2010 Europa Technologies

Sacavém

© 2010



Santo António dos Cavaleiros

Flamenga



Fanqueiro

© 2011 Tele Atlas



## Circuitos e horários

(exemplo)	2ª Feira	3ª Feira	4ª Feira	5ª Feira	6ª Feira
<b>Condutores</b>	Maria	Manuel	Rosa	António	Ana
<b>Paragem 1</b>	Aluno (a)	Alunos (a, f)	Aluno (h)	Aluno (a)	-
<b>Paragem 2</b>	Alunos (b, c, d)	Alunos (c, d)	Alunos (b, d)	Aluno (c)	Alunos (b, c, d, i)
<b>Paragem 3</b>	Aluno (e)	Alunos (e, g)	Aluno (g)	Aluno (e)	-



# 'O Pedi-BUS'

## 4. Acção

- × Preparar os alunos
  - ✓ Noção de Pedibus
  - × Vantagens e benefícios do Pedibus
  - ✓ Noção de mobilidade em modos suaves (Loures?)
  - × Regras de conduta do Pedibus
  - ✓ Regras de Segurança rodoviária e pessoal (Loures?).
- × Dossier de Participação
  - × Mapa do circuito (percurso e paragens)
  - × Horários e Calendarização
  - × Folha de contactos
  - × Equipamento de segurança (coletes, balões,...)
  - × Certificado e caderneta de participação



# 'O Pedi-BUS'

## 4. Monitorização e Continuidade

- × Actividades de estímulo
  - × Jogo da Serpente
  - × Outras...

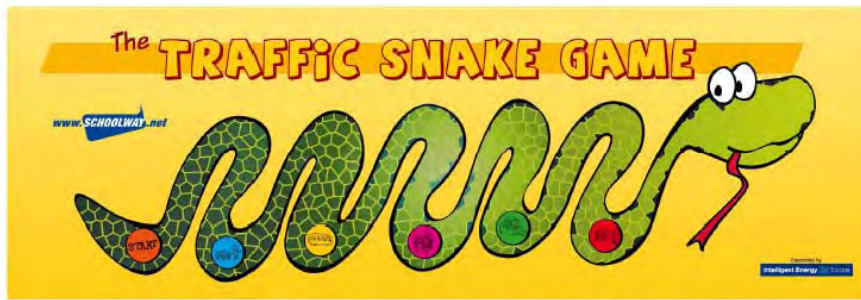


## ‘O Jogo da Serpente’

- O Jogo faz parte de uma campanha Europeia para estimular as crianças (e os seus pais) a irem para a escola de uma forma segura, saudável e amiga do ambiente.

[www.schoolway.net](http://www.schoolway.net)

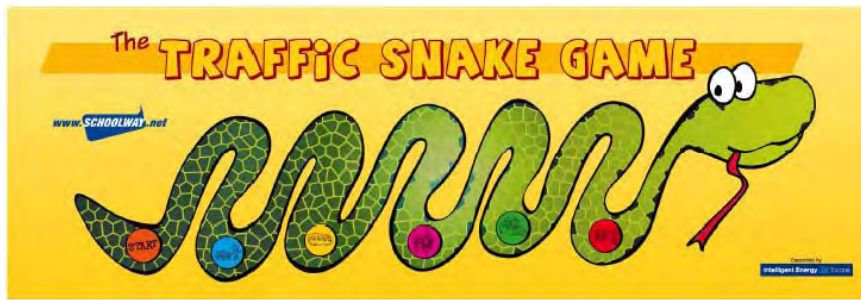
- Joga-se ao longo de uma semana, e cada vez que um aluno recorre a um modo de transporte sustentável recebe um autocolante.
- O objectivo do jogo é alcançar a cabeça da serpente.
- Toda a escola deverá durante essa semana estar atenta ao transporte sustentável.



## ‘O Jogo da Serpente’

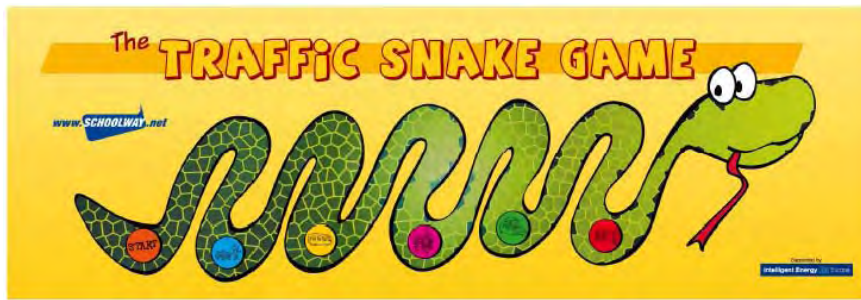
- As crianças adoram jogar... Assim como ir para a escola a pé ou de bicicleta! Por isso seguramente vão querer participar.
- É condição necessária que os pais dêem uma oportunidade ao transporte seguro e amigo do ambiente.
- Para o jogo ser um sucesso a participação de todos é essencial:
  - Professores
  - Pais
  - Alunos





## ‘O Jogo da Serpente’

- Basicamente o jogo consiste em dar pequenos adesivos aos alunos (1 ponto) cada vez que eles forem a pé, bicicleta, ...
- Todos esses pontos são depois colecionados num adesivo maior que será colado ao corpo da serpente.
- Os alunos de uma turma vão juntando os pontos até terem preenchido o adesivo maior na totalidade, e só aí poderão colá-lo ao cartaz.
- Ao longo da serpente existem 5 desenhos. Uma vez alcançadas esses pontos os alunos deverão ser premiados.



## ‘O Jogo da Serpente’

- Este jogo pode ser facilmente inserido ou organizado dentro de um projecto ou iniciativa de mobilidade mais abrangente, promovido pelas escolas, municípios, associação de pais...
- Os professores poderão também integrá-lo nas suas aulas para sustentabilidade, saúde e segurança rodoviária.

# Referências

- CONNECT (2010). *Sustainable Mobility: 'Campaigns for young people'*, disponível em: <http://www.schoolway.net/>
- MobQua (2008). *Manual do Pedibus*, disponível em: [http://www.cm-lisboa.pt/archive/doc/339\\_Manual.pdf](http://www.cm-lisboa.pt/archive/doc/339_Manual.pdf)
- Escola de Verão 2011 da FCSH – Universidade Nova de Lisboa: <http://verao.fcsh.unl.pt/>



a pé para  
a escola

<http://apeparaaescola.blogspot.com>

E-mail: [apeparaaescola@gmail.com](mailto:apeparaaescola@gmail.com)