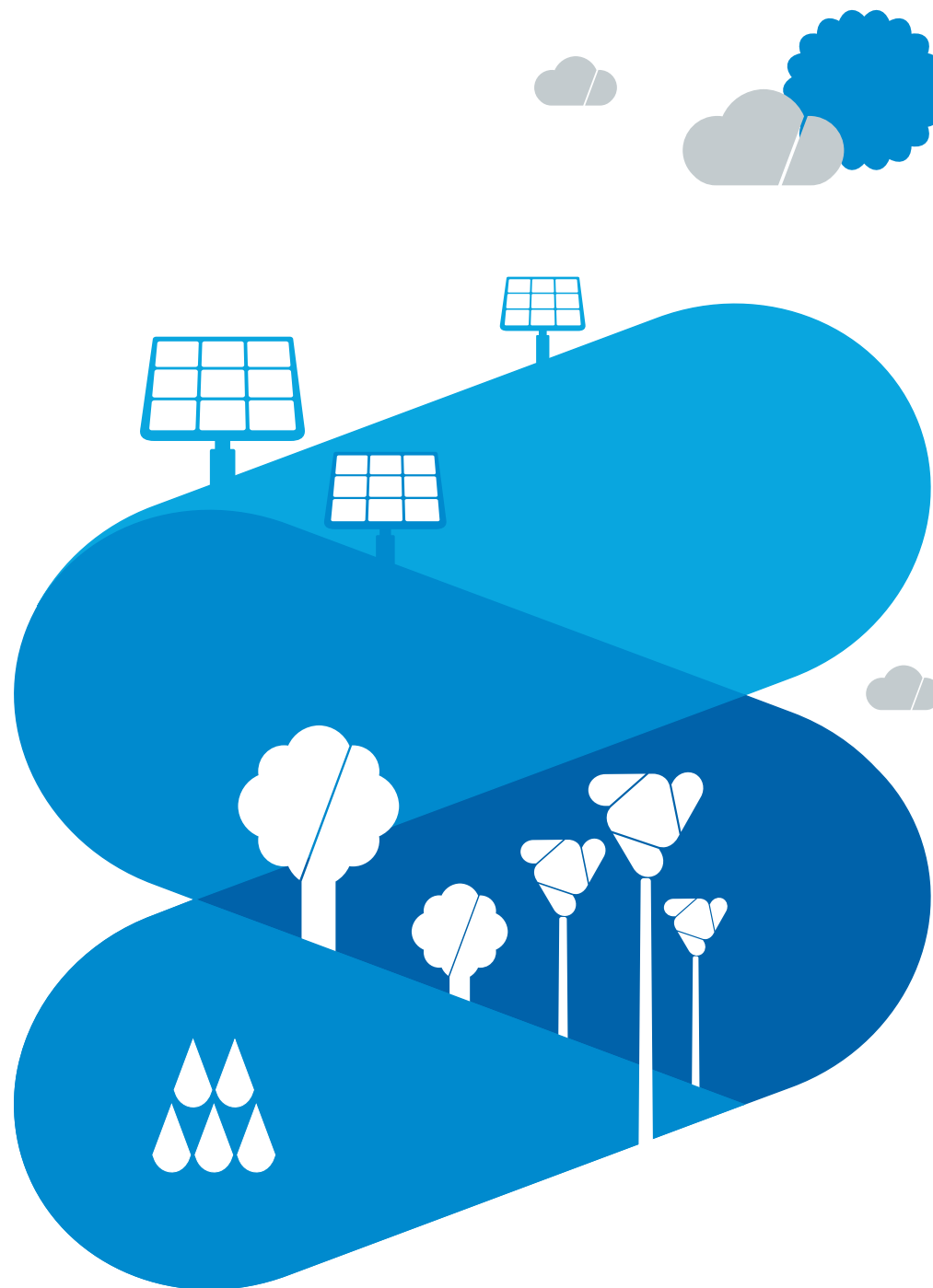


a energia
que nos
move

LOURES
JÁ É UM CONCELHO
MOBI.E



O Concelho de Loures
contará, até ao final
de 2015, com 330 pontos
de carregamento, dos
quais 317 serão de
carregamento lento e 13
de carregamento rápido.

Saiba mais em

www.cm-loures.pt



RENOVÁVEL



FÁCIL



LIMPA



ECOLÓGICA



SEGURA



ECONÓMICA

PARA MAIS
INFORMAÇÕES
VÁ A:

www.MOBI-E.pt

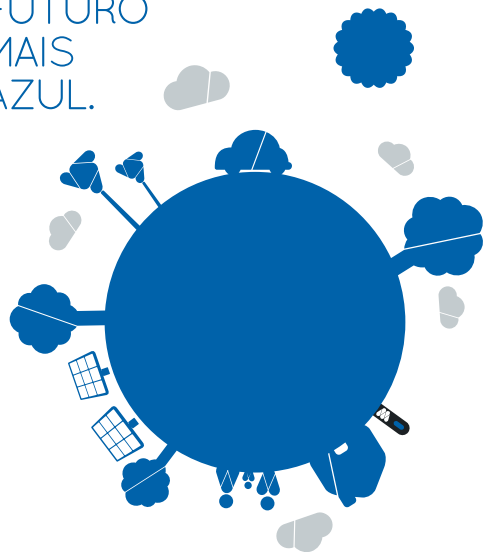
PORQUÊ ALTERAR A FORMA COMO NOS MOVEMOS?



A Mobilidade permite-nos avançar e descobrir um maravilhoso mundo novo. **Sem Mobilidade não há progresso, não há evolução.** Mas, enquanto nos movemos atropelamos muita coisa pelo caminho. Os combustíveis fósseis estão em vias de extinção e o preço do petróleo é instável, sendo urgente reduzir o seu consumo e a dependência energética do exterior.

Assim, surge a **Rede de Mobilidade Eléctrica**, uma rede de carregamento inteligente que permitirá abastecer os veículos eléctricos. Presente em todo o território nacional e acessível por todos os utilizadores, a rede **MOBI.E** é compatível com todas as marcas de veículos eléctricos e é o primeiro passo para que estes veículos se tornem mais comuns em Portugal. A sua principal missão é contribuir para uma mobilidade mais sustentável, maximizando as vantagens e integrando harmoniosamente a energia eléctrica, resultante de energias renováveis, no funcionamento e desenvolvimento das cidades.

PARTICIPE NA MUDANÇA RUMO A UM FUTURO MAIS AZUL.



Através da utilização de **Veículos Eléctricos**, cada um de nós estará a contribuir para uma melhoria na eficiência energética. Porque à noite o consumo de energia diminui, ao “atestar” os veículos eléctricos em casa ou na rua, contribuímos para a alteração do modelo de produção de electricidade, permitindo um melhor encaixe da energia produzida a partir de fontes renováveis e uma gestão mais eficiente do sistema electroprodutor.

COMO POSSO ABASTECER O MEU VEÍCULO ELÉCTRICO?



Com o cartão **Mobi.e** terá acesso a todos os pontos de carregamento. Através dele poderá carregar o seu veículo de acordo com as suas necessidades. O carregamento efectua-se através da ligação da ficha do veículo ao ponto de carregamento e é simples e seguro.

Existirão dois tipos de carregamento de veículos eléctricos, o normal e o rápido. O normal é o preferencial e será utilizado no dia-a-dia pela maioria dos utilizadores, em casa ou na rede de acesso público **MOBI.E**. O rápido foi pensado para automobilistas em deslocações maiores, cuja distância a percorrer seja superior ao raio de alcance das suas baterias, ou para carregamento de conveniência ou emergência.

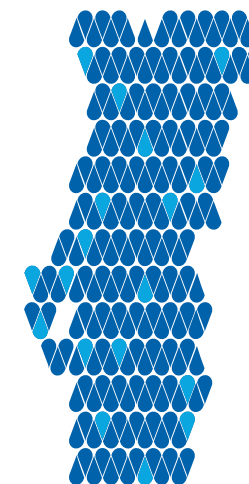
CARREGAMENTO

NORMAL 6 A 8 Horas de carregamento

RÁPIDO 20 A 30 Minutos de carregamento

A qualquer momento, o utilizador poderá aceder ao portal **MOBI.E** e consultar os seus movimentos mais recentes e todo o histórico de consumos.

ONDE ESTÃO LOCALIZADOS OS PONTOS DE CARREGAMENTO?



Em **casa**, nas **garagens particulares**, em **parques de estacionamento público**, **parques de estacionamento dos centros comerciais**, **hotéis**, **aeroportos**, **bombas de gasolina** e na **via pública** dos municípios que aderiram à rede piloto.

Esta contará com 1.300 pontos de carregamento normal e 50 pontos de carregamento rápido em espaços de acesso público em Portugal Continental. Os pontos de carregamento normal serão colocados em **Almada, Aveiro, Beja, Braga, Bragança, Cascais, Castelo Branco, Coimbra, Évora, Faro, Guarda, Guimarães, Leiria, Lisboa, Loures, Portalegre, Porto, Santarém, Setúbal, Sintra, Torres Vedras, Viana do Castelo, Vila Nova de Gaia, Vila Real e Viseu**. Os pontos de carregamento rápido serão colocados nas vias de circulação entre estes concelhos, de forma a possibilitar a deslocação entre eles, assim como em zonas estratégicas que assegurem carregamentos de emergência.

O portal **MOBI.E** e o acesso mobile disponibilizarão uma lista actualizada de todos os pontos de carregamento de acesso público disponíveis.